

# Stabmikroskop SM

---



Das Stabmikroskop SM ist ein vielseitiges Prüfgerät, das dort seine Anwendung findet, wo Lupenvergrößerungen nicht mehr ausreichen.

## Das Stabmikroskop SM

wird direkt auf das zu prüfende Objekt aufgesetzt. Die Einsatzmöglichkeiten dieses kleinen Präzisionsinstrumentes sind kaum einzuschränken. Durch die Verwendung genormter und austauschbarer Mikroskop-Optiken kann das Gerät unterschiedlichsten Anforderungen angepasst werden.

Es sind drei verschiedene Stativarten verfügbar:



Mit lichtdurchlässigem Standfuß als SM.



Mit Batterielampe als SMB.



Mit Batterielampe und kleinem Standfuß als SM-HP25 und SM-HP50 für die Messung von Härteprüfeindrücken.

## Anwendungsbereiche

Das Grundmodell mit 80-facher Vergrößerung kommt in der grafischen Industrie (Rasterpunktprüfung mit Prüffilm), in der Elektronik- (Leiterplattenfertigung) und Textilindustrie (Fadenzählung) ebenso zum Einsatz, wie in vielen anderen Bereichen der Materialprüfung.

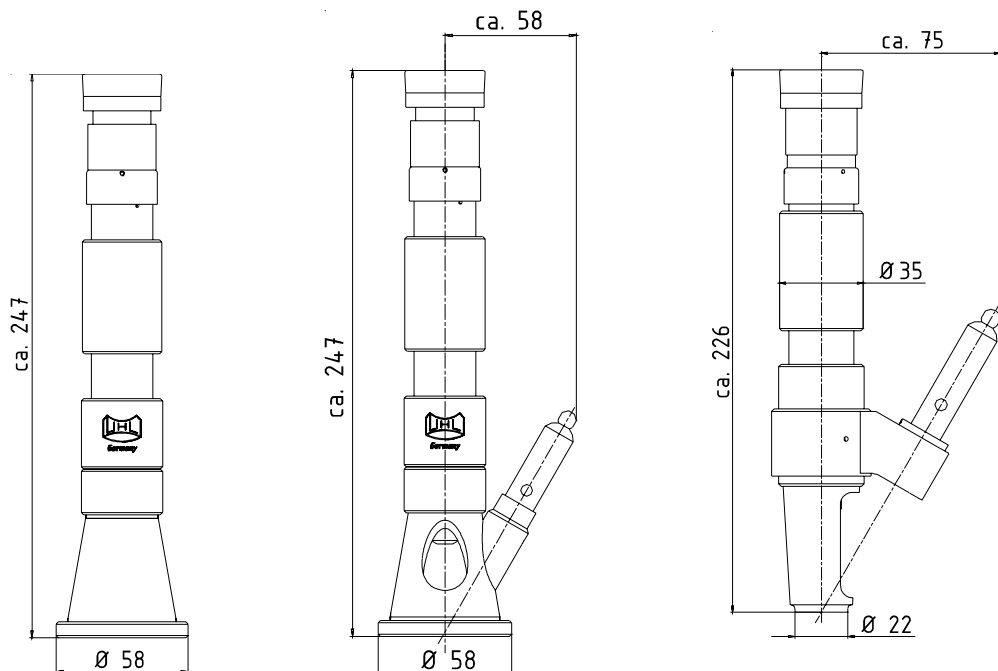
## Konstruktion

Fokussierung durch höhenverstellbares Tubusrohr mit Rändelhülse; stabiler lichtdurchlässiger Standfuß oder Standfuß mit Batterielampe. Die Mineralglasplatte im Fuß ist auswechselbar.

## Zubehör

Aufbewahrungskoffer; Batterielampe mit LED

## Maße:



Die **Geräte ohne Messkala** werden mit hochwertigen Okularen aus unserem standard Mikroskop-Bauteil-sortiment ausgerüstet. Die möglichen Gesamtvergrößerungen sind **25x, 50x, 80x** und **100x** (nur ohne Batterielampe).

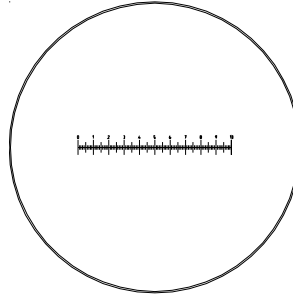


Okulare **WF10XL** und **WF15XL**

Bei Verwendung von **Messokularen mit Messkala** sind Vergrößerungen von **25x** und **50x** möglich.

**25-fache Vergrößerung:**

Messbereich 4 mm  
1 Teilstrich = 0,04 mm



**50-fache Vergrößerung:**

Messbereich 2 mm  
1 Teilstrich = 0,02 mm

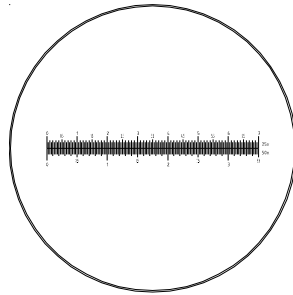


Messokular **WF10XL/M**

**Strichplatte für Härteprüfeindrücke**

**25-fache Vergrößerung:**

Messbereich 7 mm  
1 Teilstrich = 0,05 mm



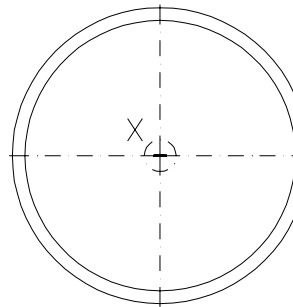
**50-fache Vergrößerung:**

Messbereich 3,5 mm  
1 Teilstrich = 0,025 mm

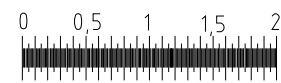
Die Strichplatte **SM1** im Fuß ermöglicht bei **80x** Vergrößerung die Messung von weichen, nichtmetallischen Produkten, da die Strichplatte direkt auf das Messobjekt aufgesetzt wird.

**80-fache Vergrößerung:**

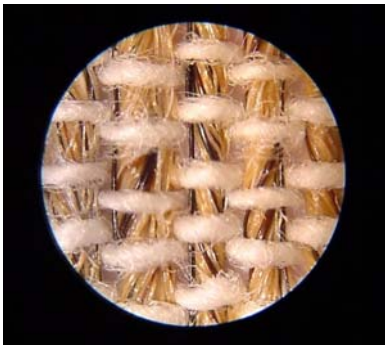
Messbereich 2 mm  
1 Teilstrich = 0,01 mm



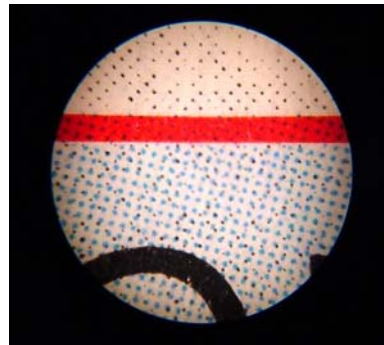
Ausschnitt X



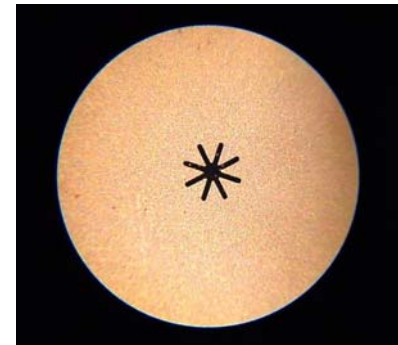
**Anwendungsbeispiele bei 25-facher Vergrößerung**



Textilgewebe



Rasterpunkte von Farbdruck



Kapillare einer Spinnndüse



Walter Uhl  
 Loherstraße 7  
 D-35614 Aßlar

Tel. (0 64 41) 8 86 03  
 Fax (0 64 41) 8 57 18

www.walteruhl.com

## Bestellnummern und technische Daten

### Gesamtvergrößerung

Geräte ohne Messskala	25x	50x	80x	100x
<b>Bestellnummer:</b>	<b>SMD25</b>	<b>SMD50</b>	<b>SMD80</b>	<b>SMD100</b>
<b>lichtdurchlässiger Standfuß</b>	Okular: WF10XL Objektiv: OP1-A03 Bildfeld: 6,5 mm	Okular: WF10XL Objektiv: OP1-A06 Bildfeld: 3,1 mm	Okular: WF15XL Objektiv: OP1-A06 Bildfeld: 3,1 mm	Okular: WF20XL Objektiv: OP1-A06 Bildfeld: 1,7 mm
<b>Bestellnummer:</b>	<b>SMBD25</b>	<b>SMBD50</b>	<b>SMBD80</b>	
<b>Standfuß mit Batterielampe</b>	Okular: WF10XL Objektiv: OP1-A03 Bildfeld: 6,5 mm	Okular: WF10XL Objektiv: OP1-A06 Bildfeld: 3,1 mm	Okular: WF15XL Objektiv: OP1-A06 Bildfeld: 3,1 mm	

### Gesamtvergrößerung

Geräte mit Messskala	25x	50x	80x	100x
<b>Bestellnummer:</b>	<b>SM25</b>	<b>SM50</b>	<b>SMD80 + SM1</b>	<b>SMD100 + SM1</b>
<b>lichtdurchlässiger Standfuß</b>	Okular: WF10XL/M Objektiv: OP1-A03 Bildfeld: 6 mm Teilung: 4 mm 100 x 0.04 mm	Okular: WF10XL/M Objektiv: OP1-A06 Bildfeld: 3 mm Teilung: 2 mm 100 x 0,02 mm	Okular: WF15XL Objektiv: OP1-A06 Bildfeld: 3,1 mm Strichplatte im Fuß*	Okular: WF20XL Objektiv: OP1-A06 Bildfeld: 1,7 mm Strichplatte im Fuß*
<b>Bestellnummer:</b>	<b>SMB25</b>	<b>SMB50</b>	<b>SMBD80 + SM1</b>	
<b>Standfuß mit Batterielampe</b>	Okular: WF10XL/M Objektiv: OP1-A03 Bildfeld: 6 mm Teilung: 4 mm 100 x 0.04 mm	Okular: WF10XL/M Objektiv: OP1-A06 Bildfeld: 3 mm Teilung: 2 mm 100 x 0,02 mm	Okular: WF15XL Objektiv: OP1-A06 Bildfeld: 3,1 mm Strichplatte im Fuß*	
<b>Bestellnummer:</b>	<b>SM-HP25</b>	<b>SM-HP50</b>		
<b>kleiner Standfuß mit Batterielampe für Härteprüfeindrücke</b>	Okular: WF10XL/HP Objektiv: OP1-A03 Bildfeld: 9 mm Teilung: 7 mm 140 x 0.05 mm	Okular: WF10XL/HP Objektiv: OP1-AL05 Bildfeld: 4,5 mm Teilung: 3,5 mm 140 x 0.025 mm		

\* Nur auf weichen, nichtmetallischen Oberflächen einsetzbar. Teilung: 2 mm 200 x 0,01 mm



Technische Änderungen vorbehalten!

www.walteruhl.com

Technische  
Mikroskopie